

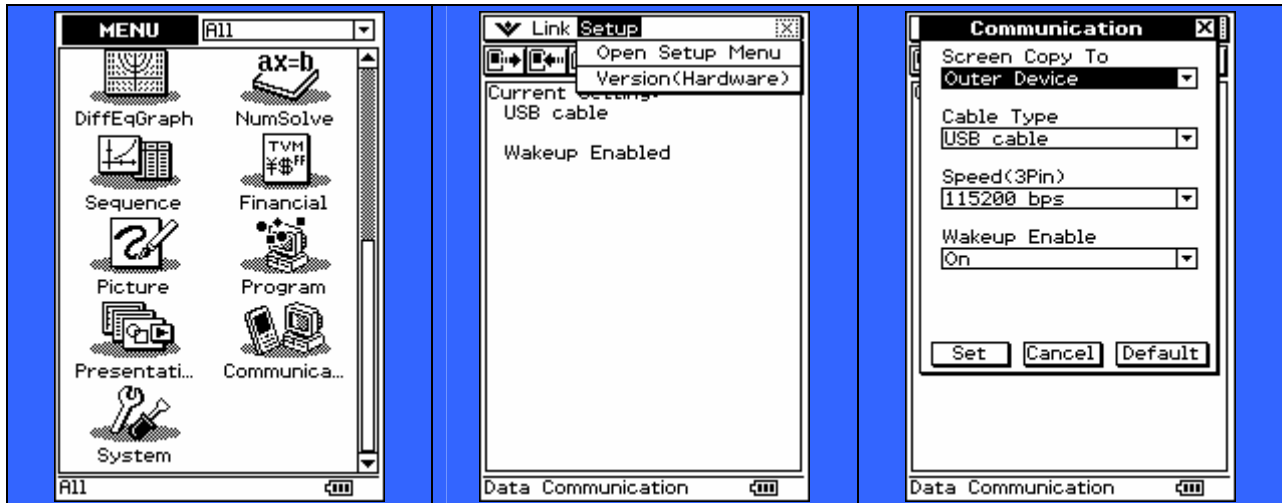
**ClassPad OS 3.0****INICIAR SCREEN CAPTURE**

1.- Hacemos doble clic en el icono "*Screen capture*" del escritorio.



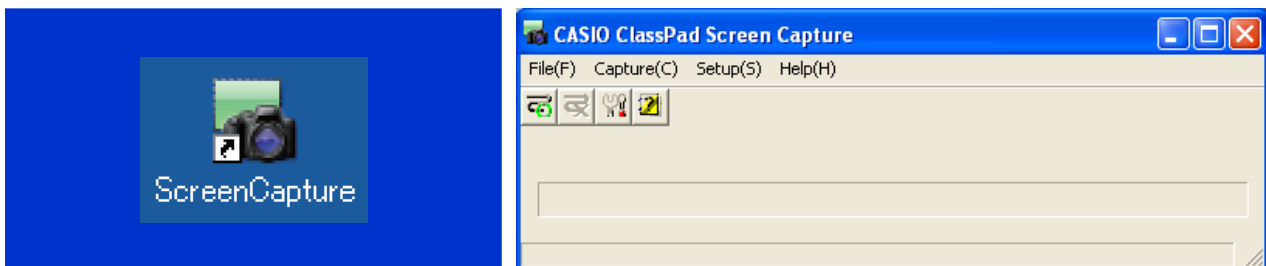
2.- Configurar los ajustes de ClassPad.

(Setup/ Open Setup Menu)



- Con *Wakeup Enable (On)* la calculadora está en espera, por lo que tocamos "clear" en la ClassPad de mano.

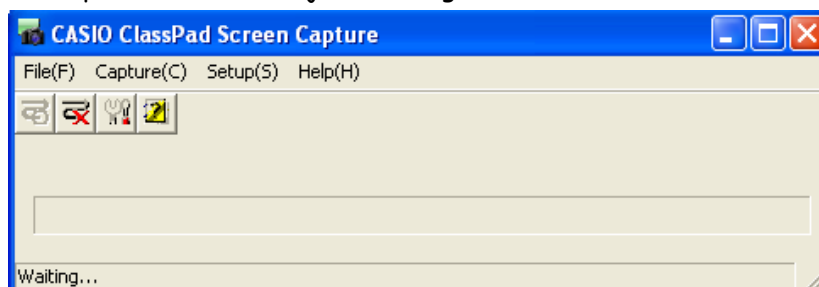
- Iniciamos "Screen capture" del ordenador:



Utilizamos el cable USB suministrado para conectar el ordenador y la Classpad.
Presionamos el icono:



En la barra de estado aparecerá el mensaje "Waiting"



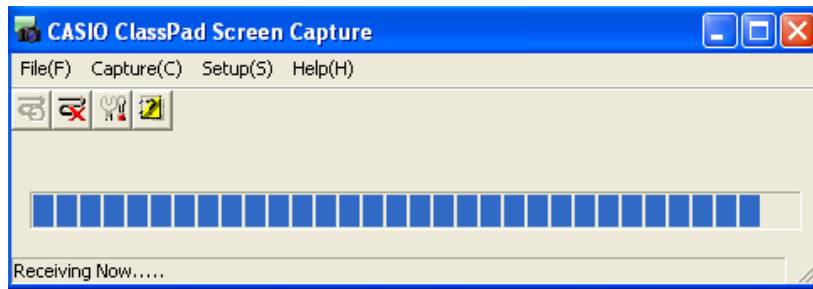
Buscamos la pantalla que queremos copiar de la ClassPad de mano



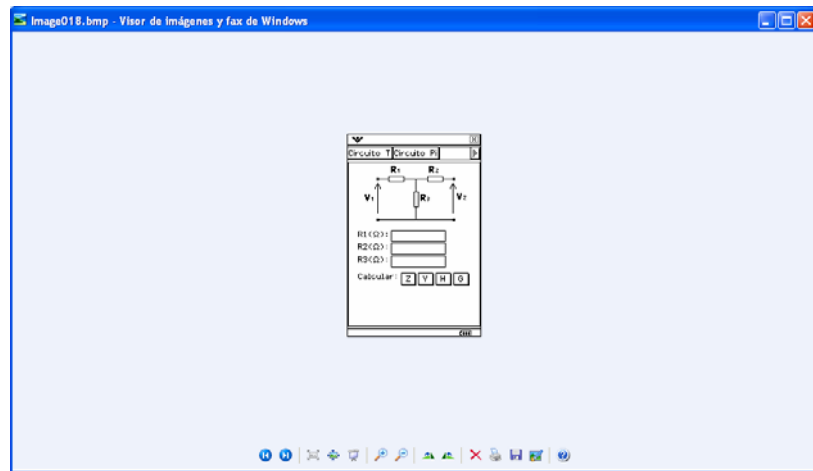
Presionamos el icono H-Copy de la ClassPad...



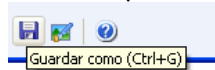
al cabo de unos segundos



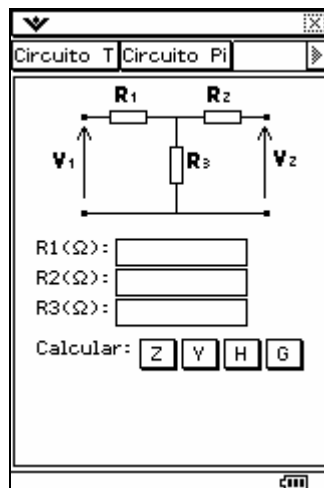
La pantalla es enviada al programa de generación de imágenes del ordenador:



Guardamos la imagen en una carpeta del ordenador para estar disponible cuando queramos



Si queremos recuperarla y pegarla vamos a la carpeta e insertamos la imagen o imágenes capturadas.



©Abel Martín

Profesor de Matemáticas del IES Pérez de Ayala de Oviedo