

COMO COPIAR UN ARCHIVO .MCS

franks_54@hotmail.com



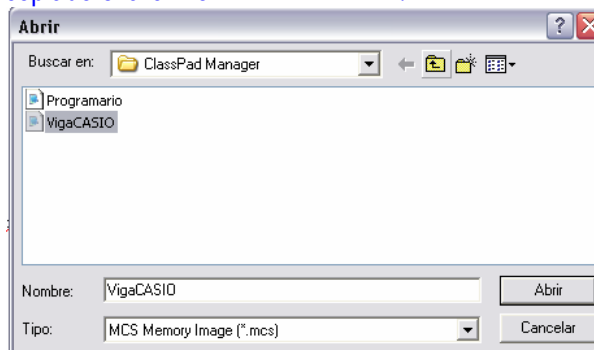
VigaCASIO.mcs

- 1) Primeramente copiar el archivo mcs ejemplo [VigaCASIO.mcs](#) preferiblemente en la carpeta Documentos/casio o donde desee.
- 2) Abrir el emulador classpad y con el clic derecho sobre la classpad elegir "Memory Image Open":



VigaCASIO.mcs

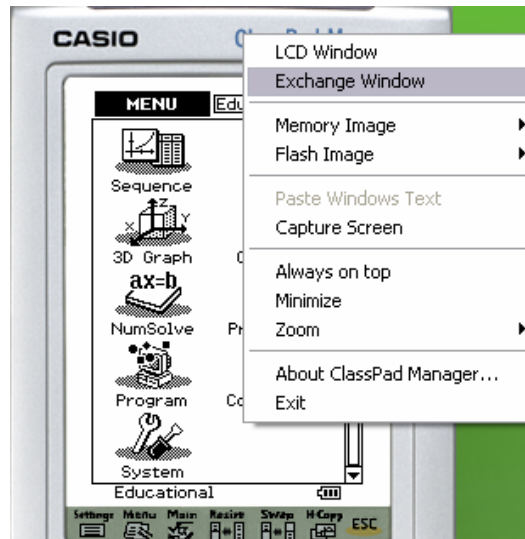
Dar la ruta donde se ha copiado el archivo



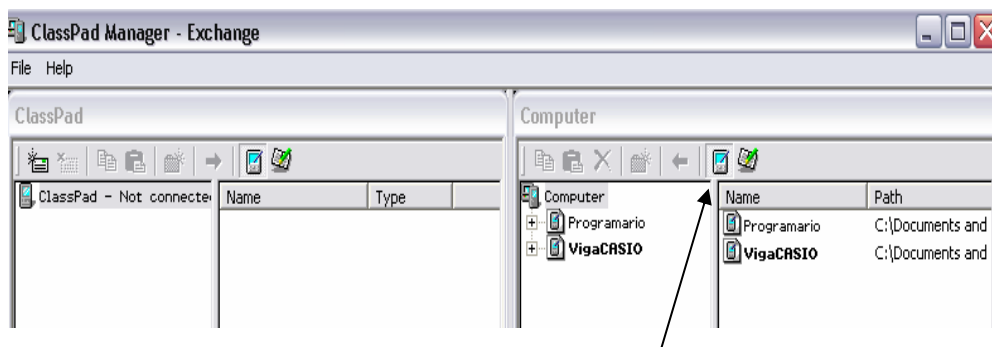
Elegir abrir y se puede usar el programa desde luego en el icono programa y la carpeta adecuada donde esta el archivo que correrá.

AHORA EL SIGUIENTE PASO ES COPIAR A LA CALCULADORA

3) Clic derecho y elegir:

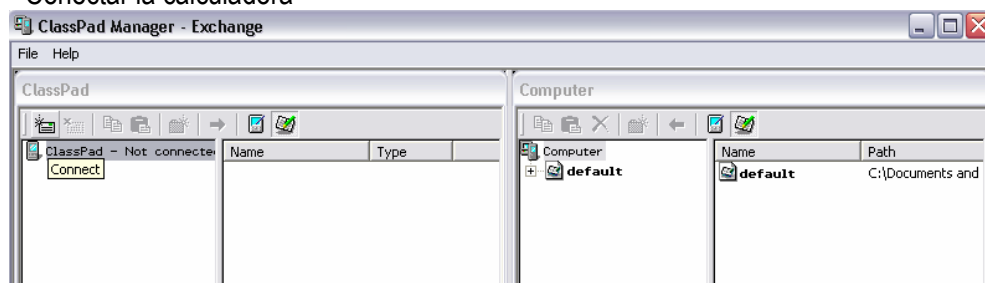


Una vez elegida esta opción aparecerá la siguiente pantalla:



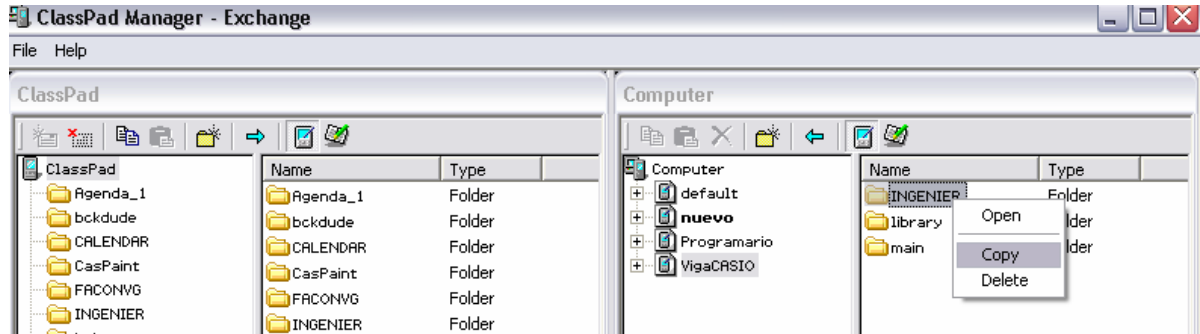
Hacer clic sobre el icono con pantalla celeste lado derecho y debe aparecer los archivos memory que hemos cargado en los pasos 1 y 2

4) Conectar la calculadora



Hacer clic en el icono donde dice connect en la parte izquierda.

- 5) Hacer clic sobre el icono con pantalla celeste lado izquierdo(de la classpad) y debe aparecer todas las carpetas y variables que tenemos en la calculadora.



Ahora podemos copiar fácilmente ya sea con copiar pegar o arrastrando directamente de derecha(pc) a izquierda(classpad) o viceversa, se puede copiar directamente la carpeta o las variables que queramos.

Finalmente hacemos clic en el icono x parte izquierda que es disconnected para desconectar la classpad.